

注意

取り付けの際は、必ず接着剤と併用してください。
本商品は屋内推奨商品です。

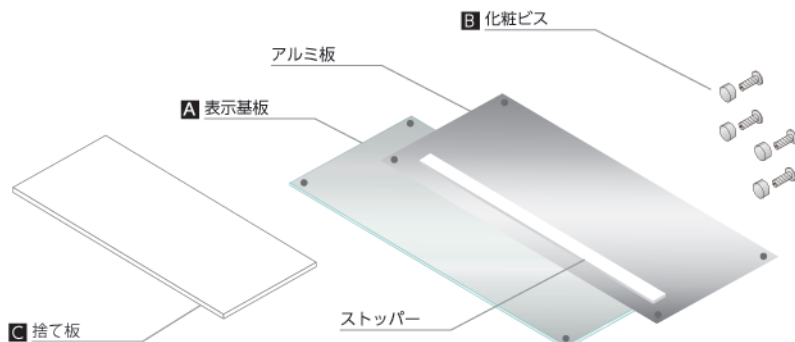
確認

- ✓ 交換品は指定の製品をご使用ください。
本製品の仕様と異なる部品・材料をお使いになり、トラブルが発生しても当社は一切の責任を負いません。
- ✓ 本書は取付完了後も、大切に保管してください。
取扱説明書をよくご覧になって、正しい取り付けを行ってください。

梱包内容と各部の名称

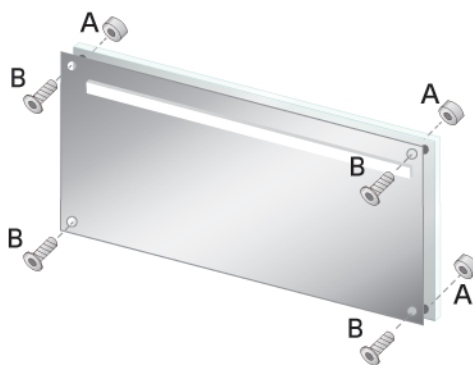
- A** ----- 表示基板：1基
- B** ----- 化粧ビス：4セット
- C** ----- 捨て板：1枚
- D** ----- 本書（取扱説明書）：1枚

※ 梱包内容をご確認ください。
※ 接着剤は別売りです。

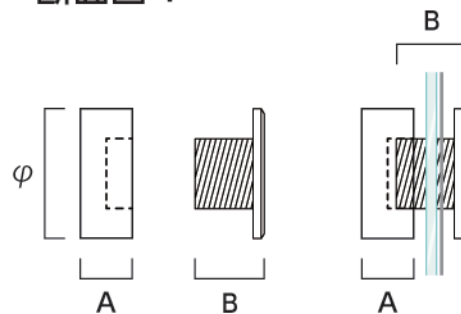


- 1 アルミ板と表示基板を化粧ビスで固定します。
※通常は、固定された状態で出荷いたします。

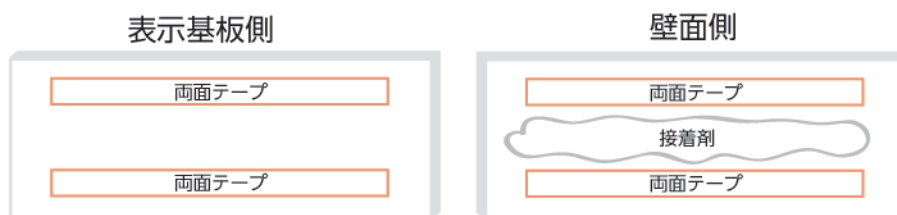
注意 取り付ける壁面により取り付け方法が異なる場合がありますので、必ず専門業者に依頼願います。



断面図 1



- 2 取り付ける位置を決めたら、まず捨て板を壁面に貼り付けます。

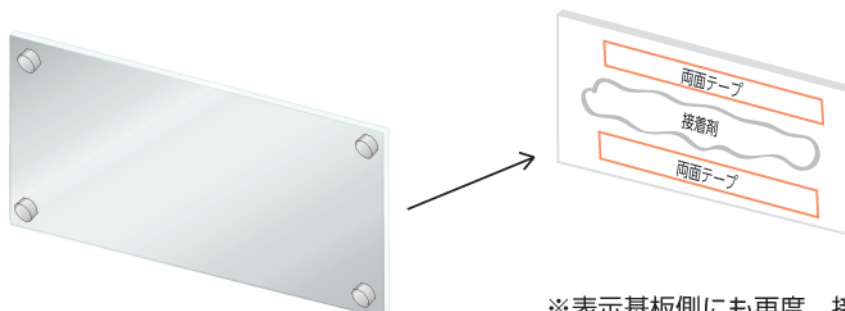


断面図 2



※壁面側には両面テープと接着剤を併用して取り付けして下さい。
※表示基板の外寸より上・左右 30mm 内側に、高さ 2mm のストッパーが付いています。

- 3 表示基板を捨て板に取り付けて完了です。



※表示基板側にも再度、接着剤を塗って下さい。

取り付け手順